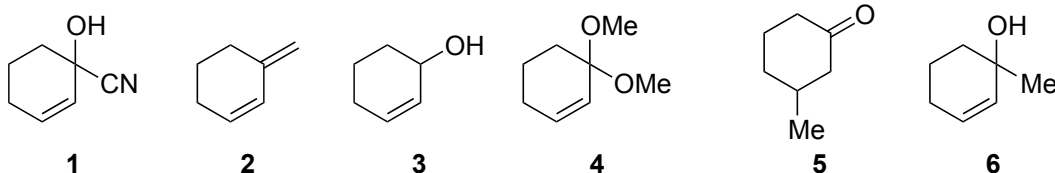


天然物化学 中間テスト

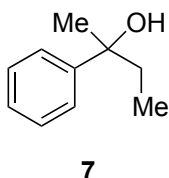
横浜市立大学

平成26年12月15日

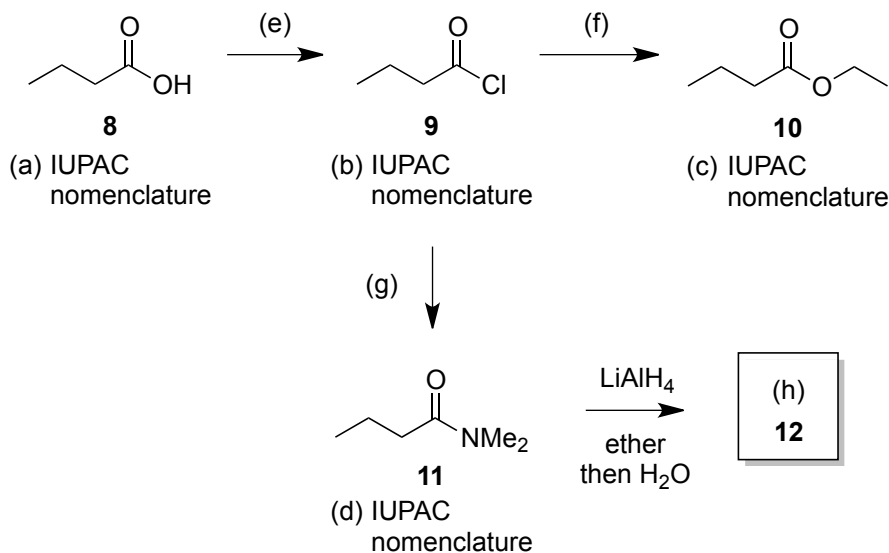
1. (カルボニル基への求核付加反応) Cyclohex-2-ene-1-one から以下の化合物1-6を合成するための試薬を答えよ。4の合成については、電子の移動を表す矢印を用いて反応機構もあわせて説明せよ。



2. (カルボニル基への求核付加反応) 化合物7をGrignard反応で合成したい。合成法3つを答えよ。



3. (カルボニル基への求核アシル置換反応) 以下の合成スキームにある (a) - (h) を答えよ。ただし、(a) - (d) はIUPAC名、(e) - (g) は試薬名、(h) は構造式である。



注意事項 解答用紙は一枚のみ用いること。不正行為は行わないこと。解答時間は90分。遅刻は30分まで、退室は40分以降に認めます。やむを得ない事情により退室する場合はその時点で解答終了とします。授業アンケートも答案とともに提出。

(試験時間90分)